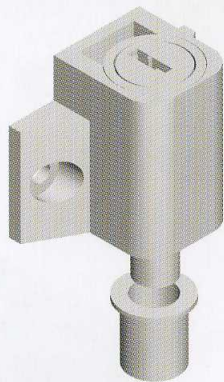


Fönsterlås 165

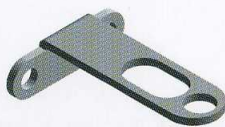
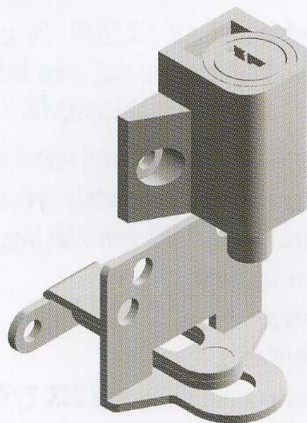
Till utåtgående fönster

Fönsterlås 166, 167

Till inåtgående fönster



165

166
Karmfäste
(i övrigt som 167)

167

- ★ Självlåsande tryckcylinder. Nyckeln som kan tas ur i såväl låst som olåst läge är nödvändig enbart vid öppning.
- ★ Lika eller olika låsning.
- ★ Enkel montering.

KOMPL. SATS INNEHÅLLER:

Till utåtg. nr 165: Låshus med cylinder, 2 st nycklar, kolvhylsa och skruv.

Till inåtg. nr 166: Låshus med cylinder, 2 st nycklar, bågplatta, låsarm och skruv.

Till inåtg. nr 167: Som nr 166 men med lås/vädringsarm.

UTFÖRANDE:	Låshus	Bågplatta	Lås/vädringsarm
	krom, vitlack	rostfritt stål	rostfritt stål

MONTERING:**Sidohängda utåtgående fönster**

Placera bågplattan på karmen mot bågen ca 10 cm in på öppningssidan och märk ut för skruvhålet. (En distans på ca 2 mm mellan karm och lås bör eftersträvas för bästa resultat - ex. en enkrona). Förborra och montera. Tryck ner cylindern för märkning i karmen. Öppna fönstret och borra med 12 mm borr 15 mm djupt och tryck ner kolvhylsan. Kontrollera funktionen innan slutmontering.

Överkanthängda utåtgående fönster

Montering sker lämpligast så långt ner som möjligt på sidobågen, eftersom stängningsvinkeln varierar beroende på båghöjd.

Sidohängda inåtgående fönster

Markera för låshusets placering ca 10 cm in på bågens öppningssida. Skruva fast lås/vädringsarmen på karmen under markeringen, så nära bågens underkant som möjligt och kontrollera att den går fri när fönstret öppnas/stänges. För in bågplattan på armen, centrera och skruva fast den i de 2 övre hålen. Förborra i de 2 nedre hålen, placera låshuset på bågplattan och skruva fast det. Låsarmen ligger alltid i ingrepp när fönstret är stängt.

